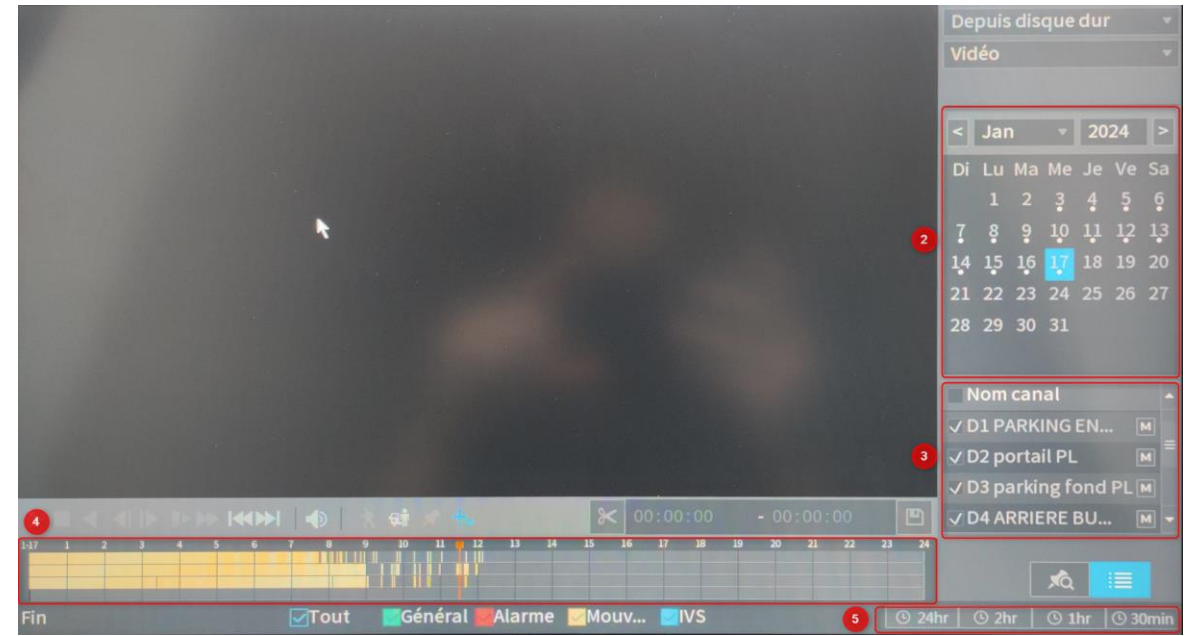
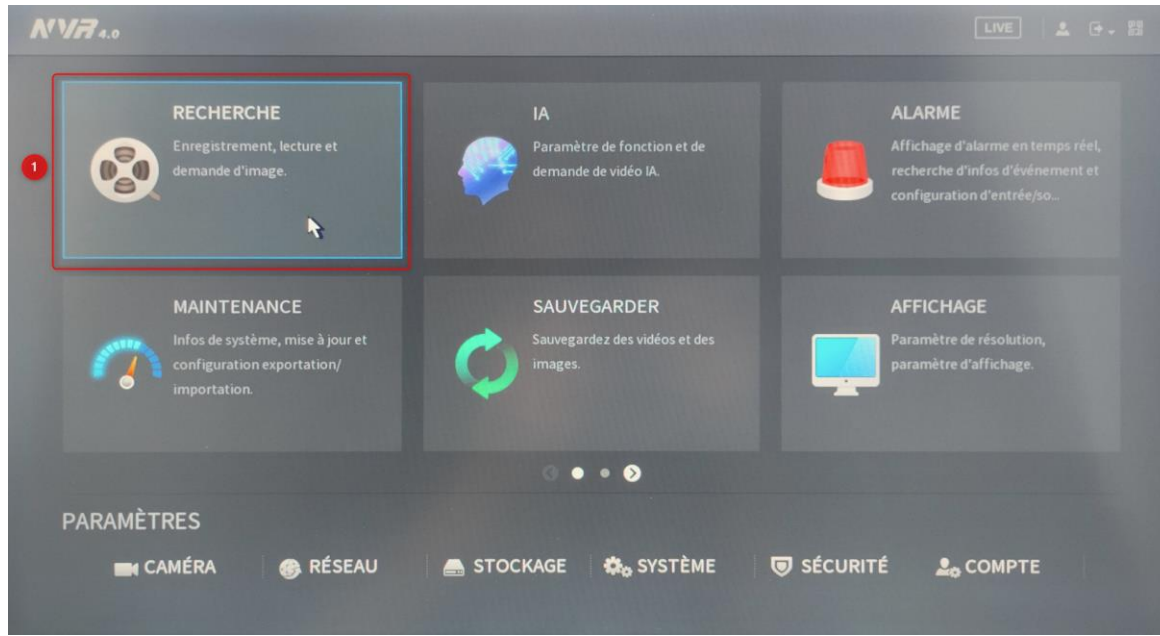


ENREGISTREUR DAHUA V2

ETAPE 1 : RELECTURE DES IMAGES



1 : SELECTIONNER « RECHERCHE » DANS LE MENU PRINCIPAL

2 : SELECTIONNER LA DATE DE RELECTURE DESIREE

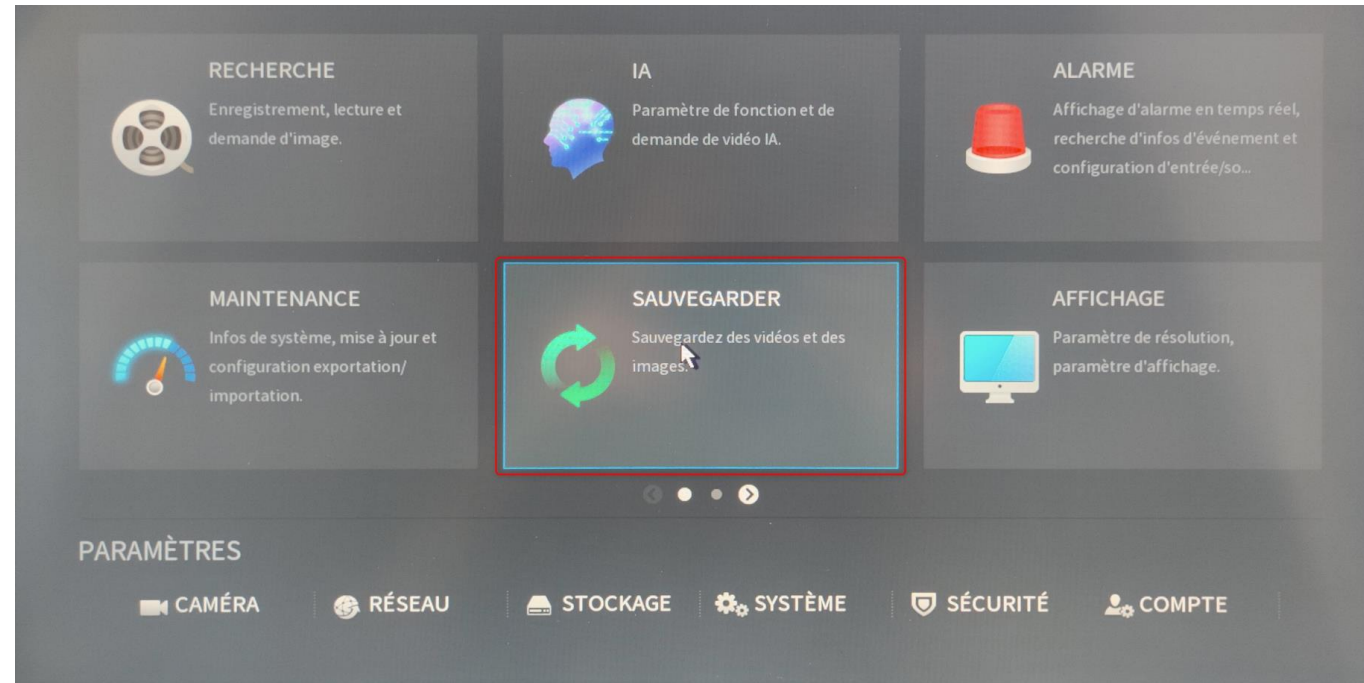
3 : SELECTIONNER LA OU LES CAMERAS A RELIRE

4 : CHRONOLOGIE DES EVENEMENTS A LA DATE CHOISIE

5 : FONCTION POUR MODIFIER L'ECHELLE CHRONOLOGIQUE

ENREGISTREUR DAHUA V2

ETAPE 2 : SAUVEGARDE DE FICHIERS VIDEO

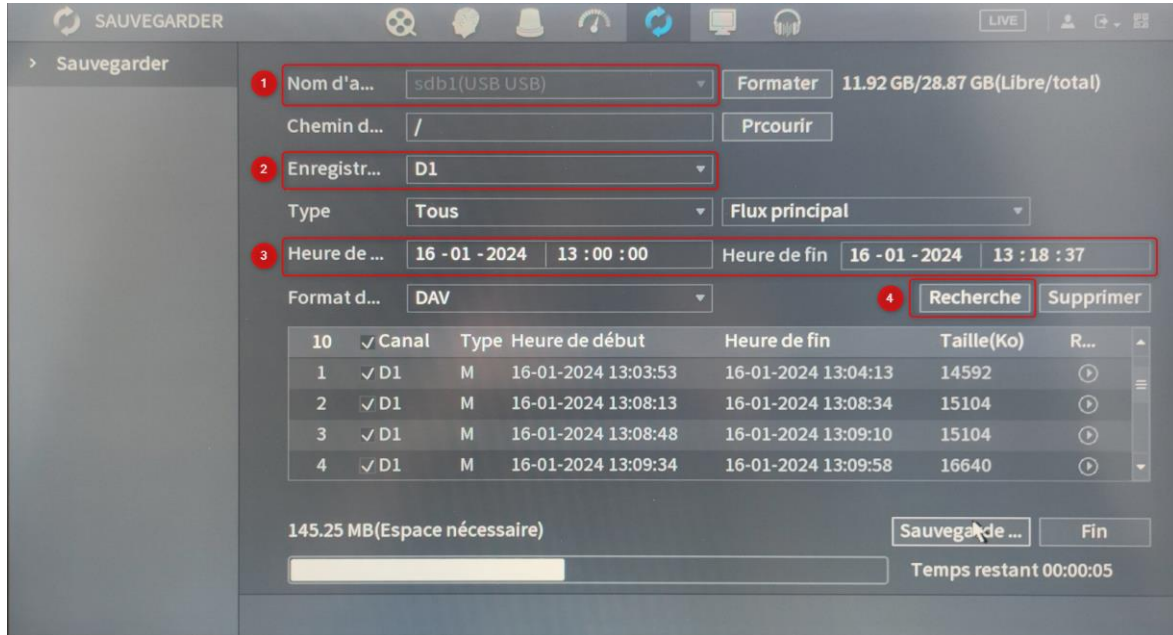


VEILLEZ A BIEN AVOIR INSERE UNE CLE USB

ENTREZ DANS LE MENU PRINCIPAL ET CLIQUEZ SUR « SAUVEGARDER »

ENREGISTREUR DAHUA V2

ETAPE 2 : SAUVEGARDE DE FICHIERS VIDEO

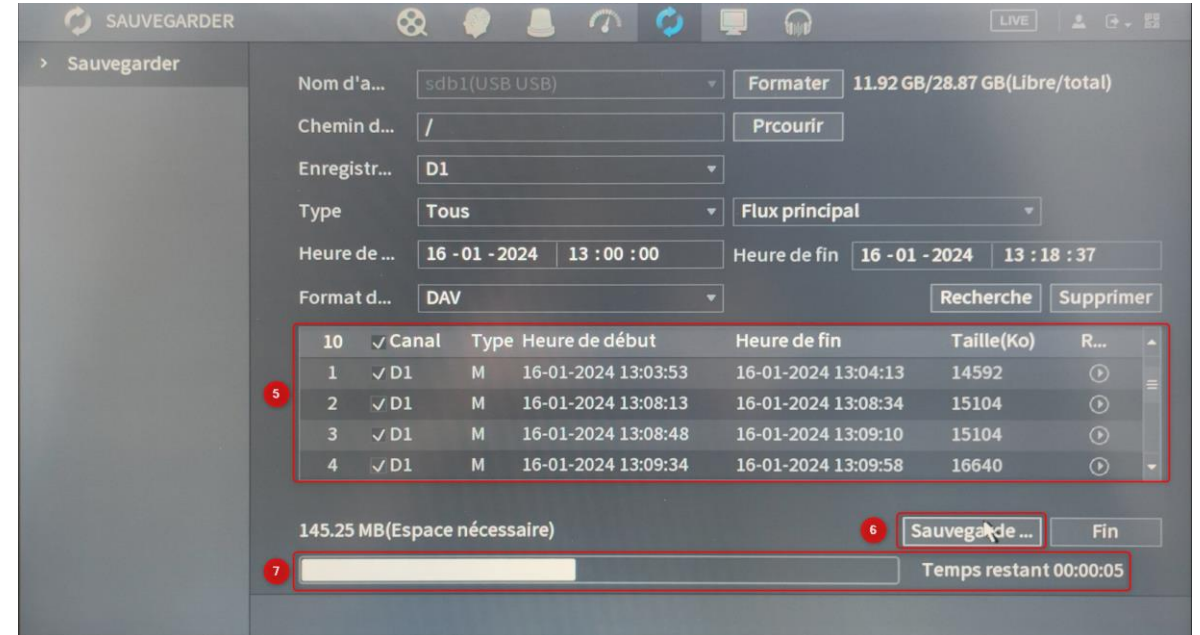


1 : SELECTION DE L'EMPLACEMENT DE LA SAUVEGARDE (CLE USB)

2 : SELECTION DU CANAL (CAMERA)

3 : SELECTION DE LA DATE/HEURE DE DEBUT ET DATE/HEURE DE FIN

4 : RECHERCHER LES FICHIERS VIDEO



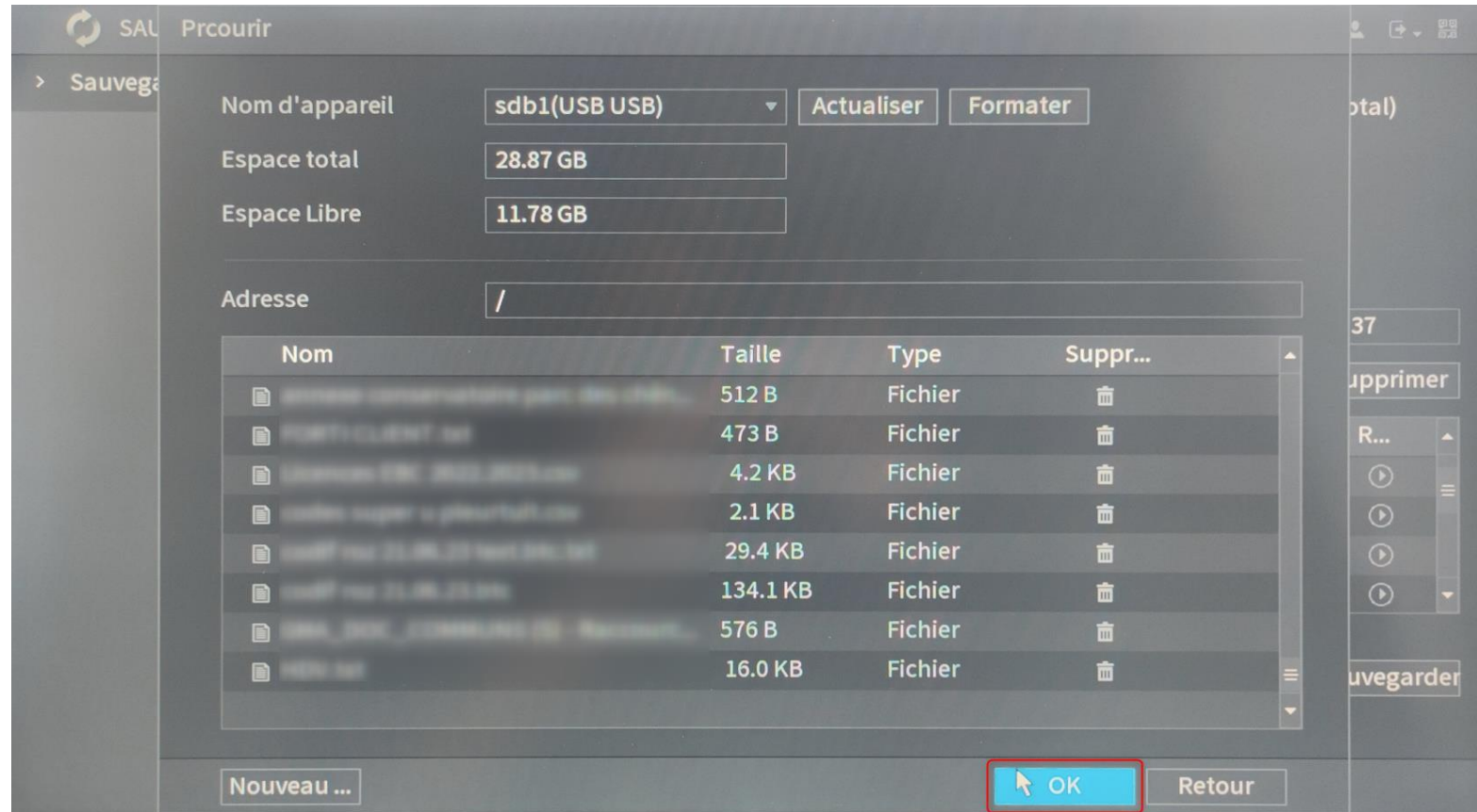
5 : SELECTION DES FICHIERS A EXTRAIRE

6 : SAUVEGARDE DES FICHIERS SUR CLE USB

7 : AFFICHAGE DU TEMPS RESTANT DU TELECHARGEMENT

ENREGISTREUR DAHUA V2

ETAPE 2 : SAUVEGARDE DE FICHIERS VIDEO



CLIQUEZ SUR OK LA FIN DE LA SAUVEGARDE
PUIS QUITTER LE MENU ET RETIRER LA CLE USB